

Czujniki do regulatorów

ETF-144/99

Czujnik temperatury kabelkowy



ZAKRES TEMPERATURY PRACY
od -20°C do $+70^{\circ}\text{C}$ (NTC)

WYMIARY

- Długość przewodu: 3 m
- Część pomiarowa [mm]: 7,2x5,5x30
- IP65

WSPÓŁPRACUJE Z TERMOSTATAMI
LTU, LTN, LCC, LTN2, LTD, LTV, LTI, LTR

ETF-122

Czujnik temperatury kabelkowy



ZAKRES TEMPERATURY PRACY
od -40°C do $+120^{\circ}\text{C}$ (NTC)

WYMIARY

- Długość przewodu: 2,5 m
- Część pomiarowa [mm]: $\phi 6,5 \times 30$
- IP65

WSPÓŁPRACUJE Z TERMOSTATAMI
LTV, LTI, LTD, LTN2, LTN, LCC, LTU

ETF-744/99

Czujnik temperatury natynkowy wodoszczelny



ZAKRES TEMPERATURY PRACY
od -50°C do $+70^{\circ}\text{C}$ (NTC)

WYMIARY

- Wymiar [mm]: 65x50x35
- IP54

WSPÓŁPRACUJE Z TERMOSTATAMI
LTR, LTD, LTV, LTI, LTO2

ETOG-55

Czujnik śniegu/ lodu i temperatury (zawiera grzałkę)



ZAKRES TEMPERATURY PRACY
od -50°C do $+70^{\circ}\text{C}$ (NTC)

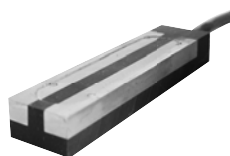
WYMIARY

- Długość przewodu: 10 m
- Część pomiarowa [mm]: $\phi 60 \times 32$
- IP68

WSPÓŁPRACUJE Z TERMOSTATAMI
LTO2

ETOR-55

Czujnik śniegu/ lodu (zawiera grzałkę)



ZAKRES TEMPERATURY PRACY
od -50°C do $+70^{\circ}\text{C}$ (NTC)

WYMIARY

- Długość przewodu: 10 m
- Część pomiarowa [mm]: 105x30x13
- IP68

WSPÓŁPRACUJE Z TERMOSTATAMI
LTO2

F 891 000

Czujnik temperatury kabelkowy PVC



ZAKRES TEMPERATURY PRACY
od -25°C do $+70^{\circ}\text{C}$ (NTC)

WYMIARY

- Długość przewodu: 4 m
- Część pomiarowa [mm]: $\phi 8,5 \times 40$
- IP67

WSPÓŁPRACUJE Z TERMOSTATAMI
UTR

F 894 002

Czujnik temperatury kabelkowy silikonowy



ZAKRES TEMPERATURY PRACY
od -50°C do $+175^{\circ}\text{C}$ (NTC)

WYMIARY

- Długość przewodu: 1,5 m
- Część pomiarowa [mm]: $\phi 8,5 \times 40$
- IP67

WSPÓŁPRACUJE Z TERMOSTATAMI
UTR

F 897 001

Czujnik temperatury natynkowy wodoszczelny



ZAKRES TEMPERATURY PRACY
od -40°C do $+80^{\circ}\text{C}$ (NTC)

WYMIARY

- Część pomiarowa [mm]: 85x50x35
- IP65

WSPÓŁPRACUJE Z TERMOSTATAMI
UTR

ESD 524 003

Czujnik śniegu/ lodu (zawiera grzałkę)



ZAKRES TEMPERATURY PRACY
od -30°C do $+80^{\circ}\text{C}$ (NTC)

WYMIARY

- Część pomiarowa [mm]: 21x164,5 + 107,6x60
- Długość przewodu: 4 m

WSPÓŁPRACUJE Z TERMOSTATAMI
LEM

TFD 524 004

Czujnik temperatury kabelkowy



ZAKRES TEMPERATURY PRACY
od -30°C do +80°C (NTC)

WYMIARY

- Część pomiarowa [mm]: $\phi 9 \times 35$
- Długość przewodu: 4 m

WSPÓŁPRACUJE Z TERMOSTATAMI
LEM

ESF 524 001

Czujnik śniegu/łodu (zawiera grzałkę)



ZAKRES TEMPERATURY PRACY
od -30°C do +80°C (NTC)

WYMIARY

- Część pomiarowa [mm]: $\phi 70 \times 40$
- Długość przewodu: 15 m

WSPÓŁPRACUJĄ Z TERMOSTATAMI
LEM

TFF 524 002

Czujnik wilgotności/temperatury



ZAKRES TEMPERATURY PRACY
od -30°C do +80°C (NTC)

WYMIARY

- Część pomiarowa [mm]: $\phi 70 \times 40$
- Długość przewodu: 15 m

WSPÓŁPRACUJE Z TERMOSTATAMI
LEM

ESF 524 011

Czujnik śniegu/łodu (zawiera grzałkę)*



ZAKRES TEMPERATURY PRACY
od -30°C do +80°C (NTC)

WYMIARY

- Część pomiarowa [mm]: $\phi 70 \times 40$
- Długość przewodu: 15 m

WSPÓŁPRACUJE Z TERMOSTATAMI
LEM

TFF 524 012

Czujnik wilgotności/temperatury*



ZAKRES TEMPERATURY PRACY
od -30°C do +80°C (NTC)

WYMIARY

- Część pomiarowa [mm]: $\phi 70 \times 40$
- Długość przewodu: 15 m

WSPÓŁPRACUJE Z TERMOSTATAMI
LEM

ETOG-56

Czujnik śniegu/łodu i temperatury (zawiera grzałkę)*



ZAKRES TEMPERATURY PRACY
od -65°C do +70°C (NTC)

WYMIARY

- Część pomiarowa [mm]: $\phi 60 \times 32$
- Długość przewodu: 25 m
- IP68

WSPÓŁPRACUJE Z TERMOSTATAMI
LTO2

ETOK-1

Tuleja stalowa do montażu gruntowego czujnika ETOG-56

**DANE TECHNICZNE**

- Wymiary tulei [mm]: wys. 78, $\phi 63,5$
- Maksymalna średnica rurki osłonowej przewodu czujnika: 23 mm

WSPÓŁPRACUJE Z TERMOSTATAMI
LTO2

* czujnik przystosowany do montażu w tulei umożliwiającej wymianę czujnika