



## OGRZEWANIE PODŁOGOWE

### AL MAT ALUMINIOWA MATA GRZEJNA 80W/m<sup>2</sup> i 140W/m<sup>2</sup>

Jednostronnie zasilana, mata grzejna AL MAT w warstwie aluminiowej, wykonana jest w oparciu o 2-żyłowy przewód grzejny. Mata o szerokości 50cm i grubości zaledwie 1,7mm wyposażona jest w 3m, bezhalogenowy przewód przyłączeniowy. Przeznaczona do układania w konstrukcji podłogi pływającej, pod panelami laminowanymi lub drewnianymi, w miejscach o podwyższonej wilgotności (np. łazienki). Mata zasilana napięciem 230V AC w układzie TN-S.



**TABELA DOBORU - AL MAT 140W/m<sup>2</sup>**

Oznaczenie	Moc [W]	Powierzchnia [m <sup>2</sup> ]	Długość [m]
AL MAT 140/1	140	1,0	2,0
AL MAT 140/1,5	210	1,5	3,0
AL MAT 140/2	280	2,0	4,0
AL MAT 140/3	420	3,0	6,0
AL MAT 140/4	560	4,0	8,0
AL MAT 140/5	700	5,0	10,0
AL MAT 140/6	840	6,0	12,0
AL MAT 140/8	1120	8,0	16,0
AL MAT 140/10	1400	10,0	20,0

**TABELA DOBORU - AL MAT 80W/m<sup>2</sup>**

Oznaczenie	Moc [W]	Powierzchnia [m <sup>2</sup> ]	Długość [m]
AL MAT 80/1,25	100	1,25	2,5
AL MAT 80/2	160	2,0	4,0
AL MAT 80/3	240	3,0	6,0
AL MAT 80/5	400	5,0	10,0
AL MAT 80/8	640	8,0	16,0
AL MAT 80/10	800	10,0	20,0
AL MAT 80/12	960	12,0	24,0

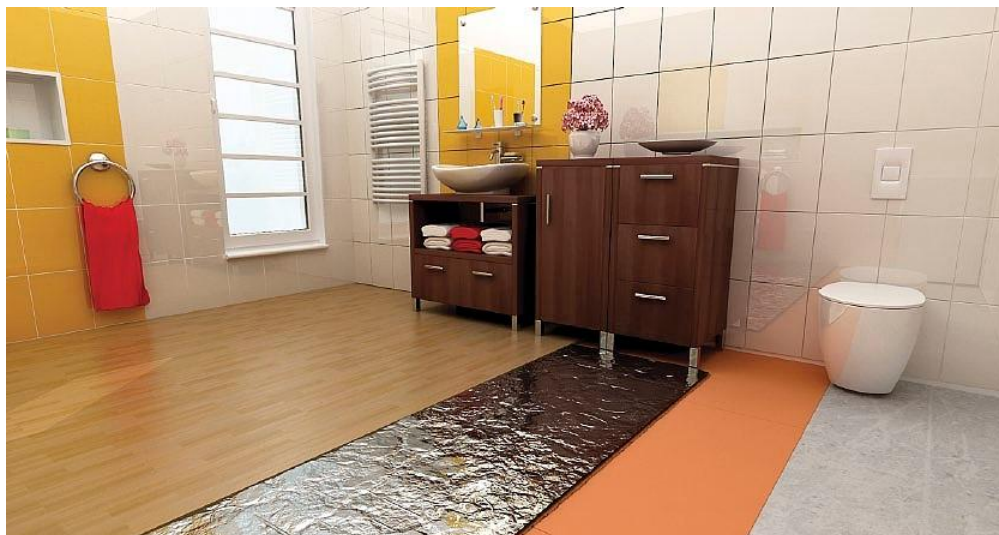


### DANE TECHNICZNE:

Gęstość mocy grzejnej maty [W/m <sup>2</sup> ]:	80 i 140
Moduł szerokości maty:	0,5m
Przewód przyłączeniowy:	3m; bezhalogenowy; 2 żyły + ekran
Napięcie zasilania:	230V ± 10%, 50Hz
Stopień ochrony:	IP67
Element grzejny:	2-żyłowy przewód w podwójnej izolacji fluoropolimerowej
Grubość maty:	1,7mm
Odporność temperaturowa:	do +70°C
Min. temperatura montażu:	+5°C
Właściwości samogasnące:	tak

### ZASTOSOWANIA:

- Systemy ogrzewania podłogowego bezpośredniego w układzie podłogi pływającej
- Pomieszczenia o podwyższonej wilgotności



### SPOSÓB MONTAŻU:

- Ułożyć na podłodze płyty podkładu wyciszającego/izolacji akustycznej.
- Wykonać w podkładzie rowek dla przewodu zasilającego maty i czujnika podłogowego.
- Rozwinąć i ułożyć paski maty grzejnej zgodnie ze sporządzonym planem..
- Ułożyć panele podłogowe.

